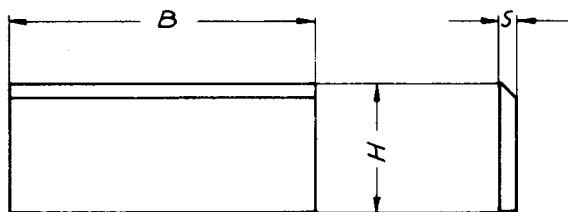


# HSS 18% + HW-Streifenhobelmesser

Planning knives HSS 18% + Carbide tipped  
 Couteaux pour rabots ARS 18% + Carbure  
 Cuchillas largas HSS Co18% + Con punta de carburo



## Standard-Abmessungen

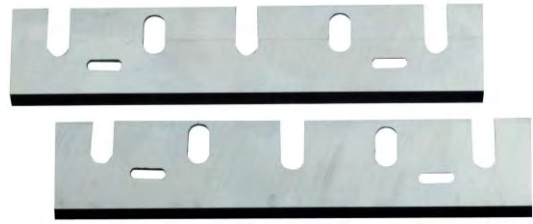
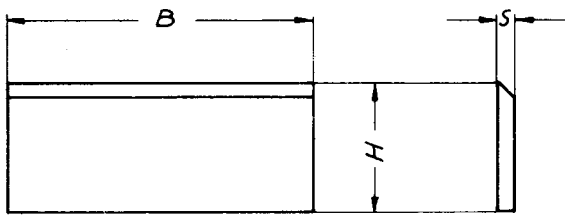
Abmessung Dimension Dimension Medidas B x H x S mm	<b>HSS 18%</b> Best.-Nr. Order-No. Réf.-No. Ref.no.	Stückpreis Price/piece Prix/pièce Precio/pieza <b>EUR*</b>	<b>HW</b> Best.-Nr. Order-No. Réf.-No. Ref.no.	Stückpreis Price/piece Prix/pièce Precio/pieza <b>EUR*</b>
100 x 30 x 3	1 001 230	5,70	1 001 430	22,10
120 x 30 x 3	1 201 230	6,80	1 201 430	26,30
130 x 30 x 3	1 301 230	7,40	1 301 430	28,70
150 x 30 x 3	1 501 230	8,50	1 501 430	33,10
170 x 30 x 3	1 701 230	9,70	1 701 430	37,50
180 x 30 x 3	1 801 230	10,20	1 801 430	39,70
190 x 30 x 3	1 901 230	11,60	1 901 430	41,90
210 x 30 x 3	2 101 230	11,90	2 101 430	46,30
230 x 30 x 3	2 301 230	13,00	2 301 430	50,70
240 x 30 x 3	2 401 230	13,70	2 401 430	52,90
250 x 30 x 3	2 501 230	14,20	2 501 430	55,10
260 x 30 x 3	2 601 230	14,70	2 601 430	54,60
300 x 30 x 3	3 001 230	17,00	3 001 430	66,20
310 x 30 x 3	3101 230	17,50	3 101 430	68,40
350 x 30 x 3	3 501 230	19,80	3 501 430	77,20
400 x 30 x 3	4 001 230	22,70	4 001 430	88,20
410 x 30 x 3	4 101 230	23,20	4 101 430	90,40
430 x 30 x 3	4 301 230	24,40	4 301 430	94,80
500 x 30 x 3	5 001 230	28,40	5 001 430	110,30
510 x 30 x 3	5 101 230	28,90	5 101 430	112,50
530 x 30 x 3	5 301 230	30,00	5 301 430	116,90
600 x 30 x 3	6 001 230	34,00	6 001 430	132,30
610 x 30 x 3	6 101 230	34,50	6 101 430	134,50
630 x 30 x 3	6 301 230	35,70	6 301 430	138,90
640 x 30 x 3	6 401 230	36,30	6 401 430	141,10
660 x 30 x 3	6 601 230	37,40	6 601 430	145,50
710 x 30 x 3	7 101 230	40,20	7 101 430	156,60
810 x 30 x 3	8 101 230	45,90	8 101 430	178,60

**Für Zwischenmaße gilt der entsprechende Meterpreis - Bei Breite 35 mm + 5 % (bei Hartmetall bleibt der Preis derselbe) - Alle Sonderausführungen kurzfristig lieferbar.**

For intermediate dimensions, the corresponding meter price applies - For width 35 mm + 5% (for carbide the price remains the same) - All special versions available at short notice.

Para mediciones intermedias, el precio del medidor correspondiente-a una anchura de 35 mm + 5% (para metal duro el precio sigue siendo el mismo)-todas las versiones especiales están disponibles a corto plazo.

\* Unverb. Preisempfehlung zzgl. ges. MwSt.



Abmessung Dimension Dimension Medidas B x H x S mm		Best.-Nr. Order-No. Réf.-No Ref.no. <b>HSS</b>	Stückpreis Price/piece Prix/pièce Precio/pieza <b>EUR*</b>	Best.-Nr. Order-No. Réf.-No. Ref.no. <b>HW</b>	Stückpreis Price/piece Prix/pièce Precio/pieza <b>EUR*</b>
56 x 34 x 3	Adler, Typ Rapid	0 561 234	21,00	0 561 434	41,40
62 x 22 x 3	Metabo			0 621 422	28,70
75 x 18 x 3	Bosch, Haffner, Holz-Her, Metabo	0 751 218	17,40	0 751 418	31,50
75 x 20 x 3,5	Holz Her	-	-	0 751 420	23,90
76 x 20 x 3	AEG, Mafell	0 761 220	16,00	0 761 420	23,00
77 x 28,6 x 3,15	Skil	-	-	0 771 428	26,70
78 x 29 x 3	Towa	-	-	0 781 429	23,70
80 x 27 x 2,9	Black & Decker, Elu, Scheer	0 801 227	21,60	0 801 427	30,10
82 x 18 x 3	AEG, Holz-Her, Mafell	0 821 218	8,30	0 821 418	21,50
82 x 29 x 3	AEG, Aichi, B&D, Makita, Toshiba	0 821 229	13,20	0 821 429	21,10
82 x 29 x 3	Skil	0 821 222	23,50	0 821 422	31,60
92 x 29 x 3	Ryobi, Towa	0 921 229	17,60	0 921 429	33,90
92 x 30 x 3	Hitachi	0 921 231	16,90	0 921 431	33,90
110 x 29 x 3	Makita	1 101 229	20,20	1 101 429	57,80
155 x 32 x 3	Makita	1 551 232	22,90	1 551 432	60,20
164 x 26 x 3	Mafell	1 641 226	40,80	1 641 426	94,90
168 x 18,5 x 3	Hitachi	1 681 218	26,90	1 681 418	72,70
170 x 35 x 3	Makita	1 701 236	23,50	1 701 436	92,40
200 x 20 x 2,5	Kity Typ 635	2 001 222	13,40	2 001 422	67,25
210 x 30 x 3	Emco	2 101 232	24,50	2 101 432	85,70
210 x 16 x 3	Elu	2 111 216	44,70	-	
220 x 25 x 2,5	Inca	2 201 225	13,90	2 201 225	
252 x 25x 2,9	Flott	2 521 225	26,50	2 521 425	86,55
260 x 17,5 x 3	Scheppach (ohne Nut)	2 601 217	16,80	2 601 417	77,00
260 x 18 x 3	Scheppach (mit Nuten), Schleicher	2 601 218	24,80	2 601 418	93,70
260 x 18,8 x 4	Mafell	2 601 219	30,00	2 601 419	118,10
260 x 20 x 2,5	Kity Lurem Susemil	2 601 222	16,50	2 601 422	55,20
260 x 20 x 3	Elektra Beckum	2 601 227	24,70	2 601 427	99,00
260 x 21 x 3	Dewalt, Elu	2 601 221	26,50	2 601 421	97,20
260 x 25 x 3	Dewalt	2 601 224	43,20	-	
260 x 25 x 3	Emco, Elektra	2 601 226	35,00	2 601 426	100,20
260 x 28 x 3	Holz Her, Mafell	2 601 228	21,95	2 601 428	104,70
262 x 25 x 2,5	Inca	2 621 225	35,10		
262 x 26 x 3	Inca	2 621 226	34,70	2 621 426	99,50
263 x 20 x 3	Metabo ADH 1626	2 631 221	38,00	2 631 421	100,70
263 x 25 x 3	Elektra Beckum HC 260	2 631 227	35,10	2 631 427	104,70
263 x 25 x 3	EMCO Rex2000/B20, Metabo ADH260	2 631 226	41,90	2 631 426	99,70
280 x 18 x 3	Mafell	2 801 219	47,00	2 801 418	115,70
304 x 25 x 3	ElektraHC300 Emco Metabo ADH1630	631 741 000	37,50	631 742 000	75,00
310 x 20 x 3	Elektra Beckum	3 101 221	23,90	3 101 421	105,60
310 x 25 x 3	GEA JET Kimac Robland	3 101 225	16,80	3 101 425	78,40
312 x 25 x 3	Robland W310	3 121 225	55,80-	3 121 425	110,10
320 x 18 x 3	Scheppach	3 201 218	20,00	3 201 418	116,30
400 x 20 x 2,5	Kity Scheppach	4 001 222	19,20		

# Einweghobelmesser

Throw-Away blades  
Paire de fers réversible  
Cuchillas reversible



Abmessung Dimension Dimension Medidas B x H x S mm	Best.-Nr. Order-No. Réf.-No. Ref.no.	Stückpreis Price/pcs. Prix/pièce Precio/pieza	Best.-Nr. Order-No. Réf. No. Ref.no.	Stückpreis Price/pcs. Prix/pièce Precio/pieza
	<b>Universal</b>	<b>EUR*</b>	<b>Kobalt Spezial</b>	<b>EUR*</b>
80x19x1	0 809 502	4,00	0 807 502	8,20
100x19x1	1 009 502	4,80	1 007 502	10,40
115x18,5x1 - Mafell ZK 115 L / ZK 115K -	1 159 503	4,90	1 157 503	10,50
120x19x1	1 209 502	5,60	1 207 502	12,10
130x19x1	1 309 502	6,10	1 307 502	13,00
136x19x1 - Guillet -	1 369 502	5,80	1 367 502	13,90
150x19x1	1 509 502	6,60	1 507 502	15,20
161x18,5x1 - Mafell M16-	1 619 502	6,70	1 617 502	15,30
170x19x1	1 709 502	7,70	1 707 502	17,00
170x18,5x1 - Mafell ZH 170 E-	1 709 522	7,80	1 707 522	17,10
180x19x1	1 809 502	8,10	1 807 502	17,60
186x19x1 - Guillet -	1 869 502	7,60	1 867 502	18,10
190x19x1	1 909 502	8,40	1 907 502	19,30
203x18,5x1 - Mafell ZH 200 E-	2 039 502	8,50	2 037 502	19,40
205x19x1 - Holz-Her BAHO 2332 / Protool-	2 059 502	8,50	2 057 502	19,40
230x19x1	2 309 502	10,20	2 307 502	22,60
248x19x1 - Mafell ZH 245 E-	2 489 502	10,30	2 487 502	23,90
250x19x1	2 509 502	10,40	2 507 502	24,40
260x17,5x1 -Scheppach-	2 609 502	10,50		
260x19x1 - Elektra Beckum, Lurem, Kity -	2 609 515	10,50	2 607 515	23,80
280x18,5x1 -Mafell ZH 280 L / ZH 280 E-	2 809 502	10,70	2 807 502	25,70
300x19x1 - Hema, Holz-Her BAHO 2335,	3 009 502	11,20	3 007 502	26,30
300x18,5x1 - Mafell ZH 300 / 300 K-	3 009 522	9,70	3 007 522	26,30
304x25x1,3 Elektra HC300/ Metabo ADH1630 / Emco Rex B30/MH30	0911060183	21,40		
310x19x1 -Kity -	3 109 503	13,10	3 107 503	28,50
320x19x1	3 209 502	13,80	3 207 502	31,70
320x18,5x1 - Mafell ZH 320 K / ZH 320 E-	3 209 522	13,90	3 207 522	31,70
350x19x1 - Holz-Her BAHO 2337, Protool -	3 509 502	15,00	3 507 502	30,90
360x19x1	3 609 502	15,10	3 607 502	31,40
410x19x1	4 109 502	17,20	4 107 502	35,40
420x19x1	4 209 502	17,70	4 207 502	35,20
430x19x1	4 309 502	18,30	4 307 502	37,40
450x19x1	4 509 502	18,80	4 507 502	38,95
500x19x1	5 009 502	19,80	5 007 502	41,50
510x19x1	5 109 502	19,80	5 107 502	41,70
530x19x1	5 309 502	22,30	5 307 502	45,70
550x19x1	5 509 502	23,30	5 507 502	47,70
600x19x1	6 009 502	23,00	6 007 502	51,90
620x19x1	6 209 502	23,70	6 207 502	54,10
630x19x1	6 309 502	24,20	6 307 502	54,90
640x19x1	6 409 502	24,50	6 407 502	55,55
660x19x1	6 609 502	25,40	6 607 502	61,75

Standard Verpackungseinheit 12 Stück / Standard packing Unit 12 pieces / Unidad estándar del embalaje 12 pedazos

\* Unverb. Preisempfehlung zzgl. ges. MwSt.